



PRÉFET DE MEURTHE-ET-MOSELLE

*Liberté
Égalité
Fraternité*

COMMUNIQUÉ DE PRESSE

Activation vigilance météo jaune « Crues » en Meurthe-et-Moselle

Nancy, le 14/11/2023

Compte tenu des prévisions météorologiques de Météo France, le département de Meurthe-et-Moselle est placé en niveau de vigilance jaune crues à partir du mardi 14 novembre 2023 – 10 heures.

Un enchaînement de perturbations actives a été observé depuis la fin de semaine dernière apportant des cumuls importants sur tous les secteurs. Les dernières précipitations de la nuit de lundi à mardi, très intenses sur le relief Vosgien ont notamment engendré une forte réaction de la Moselle. Une nouvelle perturbation avec des précipitations importantes est encore attendue sur l'ensemble du territoire en journée de mardi. Ces nouvelles précipitations vont alimenter les réactions déjà en cours.

Tronçon Moselle médiane :

D'importantes précipitations ont été observées sur l'amont du bassin de la Moselle depuis lundi. Ces précipitations très intenses entraînent une hausse du niveau de la Moselle amont qui va se propager vers la Moselle médiane. L'onde de crue est attendue en soirée de mardi sur le secteur de Tonnoy.

Crue importante.

Une prévision graphique est publiée sur Vigicrues pour les stations de Tonnoy et Pont-saint-Vincent.

Tronçon Madon :

D'importantes précipitations ont été observées dans la nuit de lundi à mardi, de nouvelles précipitations sont attendues en milieu de matinée de mardi. Ces précipitations engendrent une réaction sur le Madon. Le pic de crue est attendu à Mirecourt à la mi-journée de mardi.

Crue de saison.

Tronçon Meurthe amont :

D'importantes précipitations ont été observées dans la nuit de lundi à mardi, un premier pic de crue a été observé à Saint-Dié en fin de nuit de lundi à mardi. Les nouvelles précipitations attendues en journée de mardi engendreront une nouvelle réaction sur la Meurthe.

Crue de saison.

Tronçon Mortagne :

D'importantes précipitations ont été observées dans la nuit de lundi à mardi, un premier pic de crue a été observé à Roville en fin de nuit de lundi à mardi. Les nouvelles précipitations attendues en journée de mardi engendreront une nouvelle réaction sur la Mortagne.

Crue de saison.

Une prévision graphique est publiée sur Vigicrues pour la station de Roville.

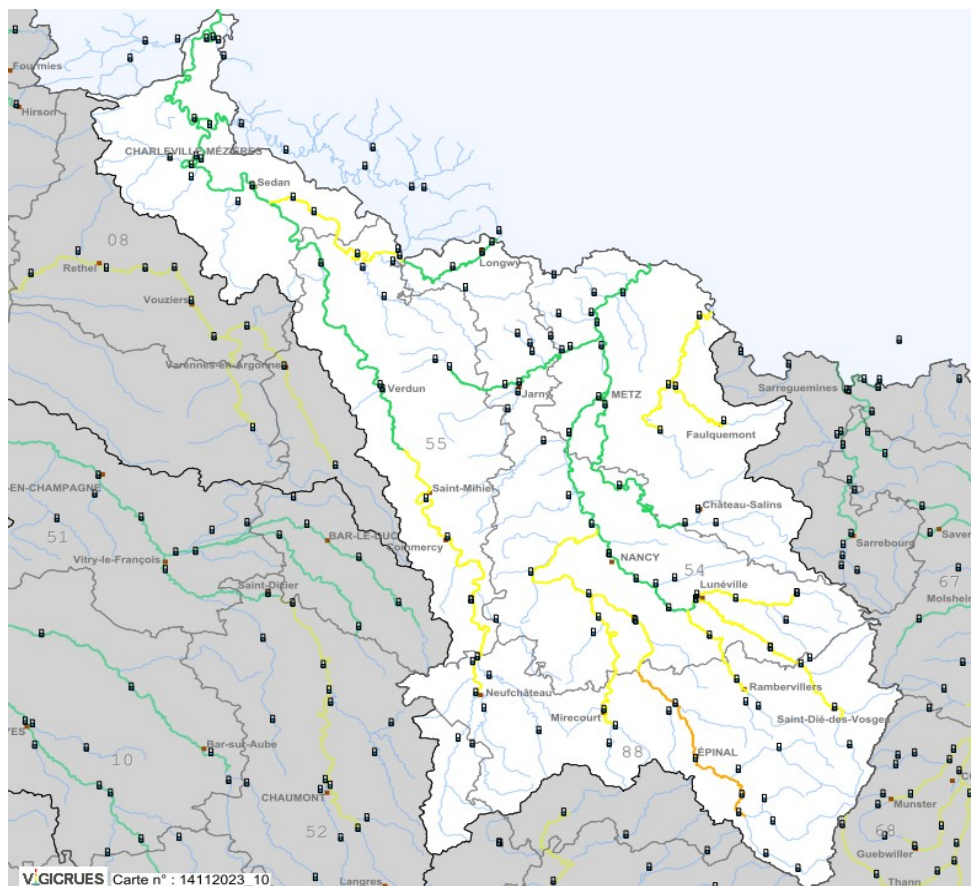
Tronçon Vezouze :

Les précipitations observées depuis dimanche ont provoquées une réaction de la Vezouze. Les nouvelles

pluies attendues en journée de mardi pourront amplifier cette réaction.

Crue de faible ampleur.

Des prévisions graphiques sont publiées sur Vigicrues pour les stations de Thiebauménil et de Lunéville Vezouze.



Recommandations vigilance jaune crues

- ✓ Renseignez-vous avant d'entreprendre vos déplacements et soyez très prudents. Respectez, en particulier, les déviations mises en place.
- ✓ Ne vous engagez en aucun cas, à pied ou en voiture, sur une voie immergée.
- ✓ Dans les zones habituellement inondables, mettez en sécurité vos biens susceptibles d'être endommagés et surveillez la montée des eaux.

Plus d'infos :

www.meteofrance.com/accueil

www.vigicrues.gouv.fr

www.meurthe-et-moselle.gouv.fr

Contacts presse :

Jean-François TRITZ : 03.83.34.26.09 / 06.13.56.09.28

Maëlis RYBARCZYK : 03.83.34.26.76 / 06.76.63.67.29

Retrouvez-nous



meurthe-et-moselle.gouv.fr



[@prefet54](https://www.facebook.com/prefet54)



[@prefet54](https://twitter.com/prefet54)



[@prefet54](https://www.instagram.com/prefet54)



[Prefet de Meurthe-et-Moselle](https://www.linkedin.com/company/prefet54)